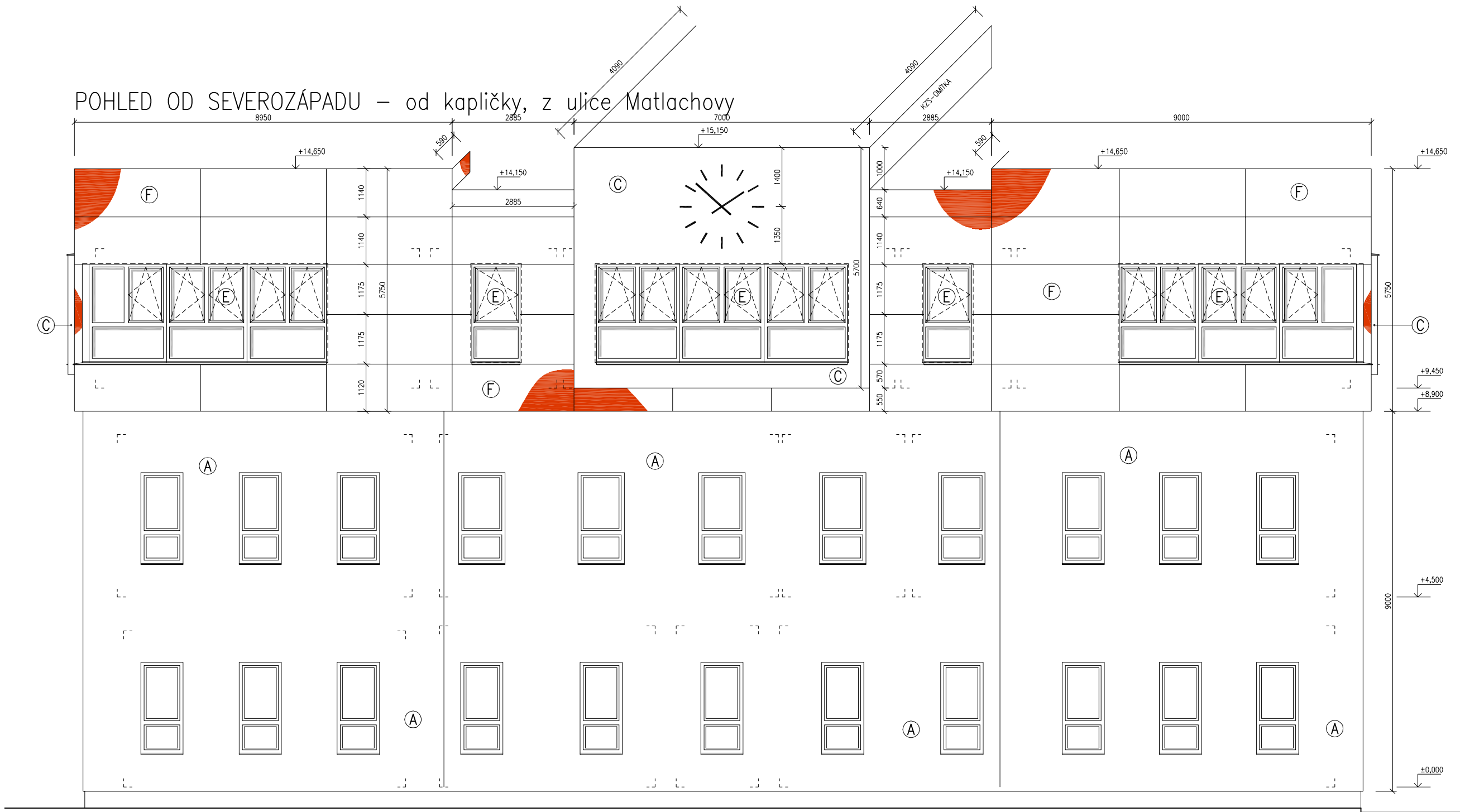


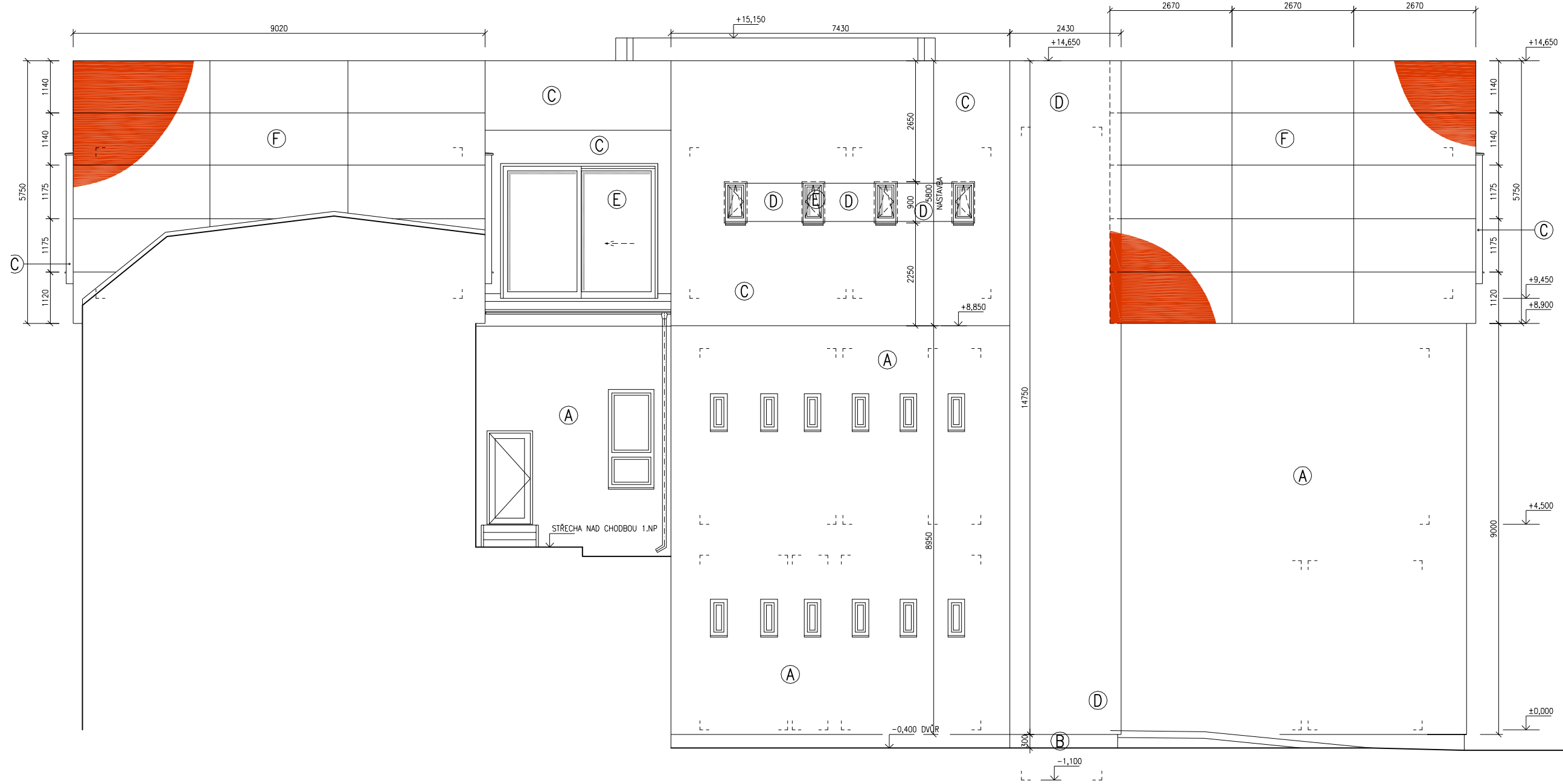
POHLED OD SEVEROVÝCHODU



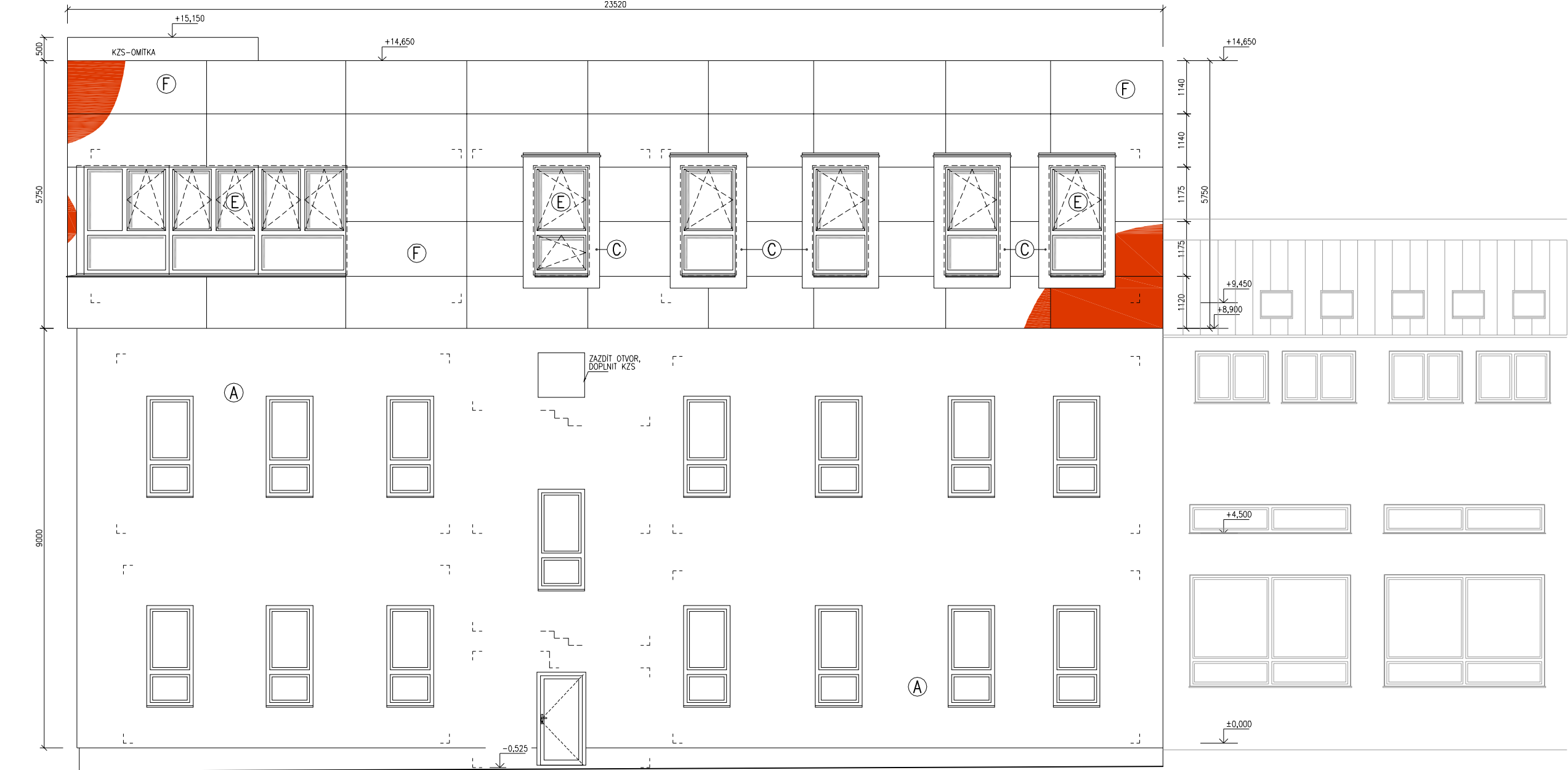
POHLED OD SEVEROZÁPADU – od kapličky, z ulice Matlachovy



POHLED OD JIHOVÝCHODU



POHLED OD JIHOZÁPADU – z ulice Kikrleho



- LEGENDA POVRCHŮ
- (A) OPRAVA A NÁTĚR STÁVAJÍCÍ ZATEPLENÉ FASÁDY
 - (B) NOVÁ OMÍTKA SOKLU, NA KZS XPS
 - (C) NOVÝ KZS, PASTOVÁ OMÍTKA, BARVA BILÁ
 - (D) NOVÝ KZS, PASTOVÁ OMÍTKA, BARVA ŠEDÁ
 - (E) NOVÝ HLINÍKOVÉ VÝPLNĚ, BARVA ŠEDÁ
 - (F) MONTOVANÁ FASÁDA – DESKY (např. CEMBRIT)

Vedoucí projektant:	Hlavní inženýr projektu:	Zodp. projektant dílu:	PAM ARCH kancelář: Ječná 28a, 621 00 Brno info@pamarch.cz, https://www.pamarch.cz
Ing. arch. Robert Ševčík	Ing. Aleš Drtý	Ing. Aleš Drtý	
Stavebník:	MČ Brno - Slatina, Tihonova 58, Brno Slatina 627 00	Formát:	8"A4
Místo stavby:	Přemyslovo nám. 1, Brno Slatina	Datum:	01/2022
Název stavby:	Přemyslovo nám. 1 - vybudování nových učeben, rekonstrukce stávajících	Účel dokumentace:	DPPS
Stavební objekt:	SO 01	Část:	D
Obsah:	Architektonicko stavební řešení	Díl:	D.1.1-AS
Nový stáv: Pohledy		měřítko:	č. výkresu: 1:100 D.1.1-AS 16